

Nazwa kompleksu: Dębówiec

Opis

Kompleks działek rolnych położonych nad Jeziorem Piotrowskim ok. 10km od Gniezna, 35km od Wrześni i 60km od Poznania. Miejsce dla osób ceniących ciszę. Ze względu na sąsiedztwo oraz dostęp do drogi publicznej, w której znajdują się rozprowadzone media, istnieje możliwość uzyskania Warunków Zabudowy. Działki nie są objęte Miejscowym Planem Zagospodarowania Przestrzennego, natomiast w Studium Uwarunkowań i Kierunków Zagospodarowania Przestrzennego działki w 80% przeznaczone pod tereny turystyczne. Szerokość frontu ok. 30m.

Opis mediów

Media w drodze.

Możliwość budowy domów

W kompleksie można budować domy

Warunki sprzedaży

Stan prawny

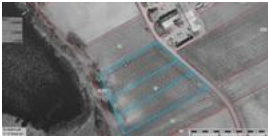
Zgodnie ze Studium Uwarunkowań i Kierunków Zagospodarowania Przestrzennego działki w 80% przeznaczone pod tereny turystyczne. Działki nie są objęte Miejscowym Planem Zagospodarowania Przestrzennego. Istnieje możliwość uzyskania Warunków Zabudowy.

Stan fizyczny

Działki puste.

Opis dojazdu

Zdjęcie mapki



Zdjęcia



Zdjęcia dojazdu



Działki

Numer geodezyjny	Cena za m2	Powierzchnia	Cena całkowita	Szerokość	Głębokość	Status
1	28	3050.0	85400	30		Sprzedana
2	28	3450.0	96600	30		Sprzedana
3	28	3950.0	110600	30		Dostępna

Wymienione działki można kupić razem z domami. Do ceny działek należy wtedy doliczyć cenę domu. Domy, które są oferowane znajdują się poniżej

Nazwa	Opis projektu	Opis pomieszczeń	Powierzchnia użytkowa	Cena za stan surowy otwarty	Czas realizacji stanu surowego otwartego	Cena za stan surowy zamkniętego	Czas realizacji stanu surowego zamkniętego
naborowo	Wolno stojący dom jednorodzinny przeznaczony dla 2-4 osób. Bryle budynku stanowią prostopadłościan nakryty dachem dwuspadowym o kącie nachylenia połaci 22 stopnie. Dom jest parterowy. W poziomie parteru umiejscowiono sieni, komunikację, pokój dzienny, kuchnię, spiżarnię łazienkę, dwa pokoje sypialne oraz pomieszczenie gospodarcze.	wiatrołap - 1,9m2; hall - 7,7m2; sypialnia I - 11m2; sypialnia II - 14,2m2; łazienka - 6,2m2; salon - 23m2; kuchnia - 9m2; spiżarnia - 3m2; kotłownia - 3,1m2;	79,10 m2	22000.0 zł	130 dni	33000.0 zł	190 dni
x	j	.	. m2	234000 zł	146 dni	zł	0 dni